

Aménagements de la nouvelle Direction régionale "Le Lac"
France Travail Nouvelle-Aquitaine

France Travail Bordeaux - R+8

25 Rue du Cardinal Richaud 33000 Bordeaux

SOMMAIRE

- .1 Plan existant
- .2 Plan projet
- .3 Plan cloisonnement
- .4 Plan plafonds
- .5 Plan menuiserie intérieure
- .6 Plan agencement
- .7 Plan revêtements muraux
- .8 Plan revêtements de sols
- .9 Plan acoustique
- .10 Détails - Cuisine
- .11 Détails - Douches
- .12 Détails - Rampe bois
- .13 Détails - Claustras

B
24/10/2025

DCE Lots architecturaux

MAÎTRE D'OUVRAGE

France Travail
87 Rue Nuyens 33056 Bordeaux Cedex

Interlocuteur :
Thierry Robert
E: Thierry.robert@francetravail.fr



MAÎTRE D'OEUVRE

ame architecture
39 Avenue Pierre 1er de Serbie
75008 Paris
www.ame-architecture.com

Contact projet:
Cynthia SOLER
E: c.soler@ameameame.fr

Siret : 479 077 737 00068
Affiliation Ordre des Architectes: régional 2319 / national S06262

Dessiné par
CSO

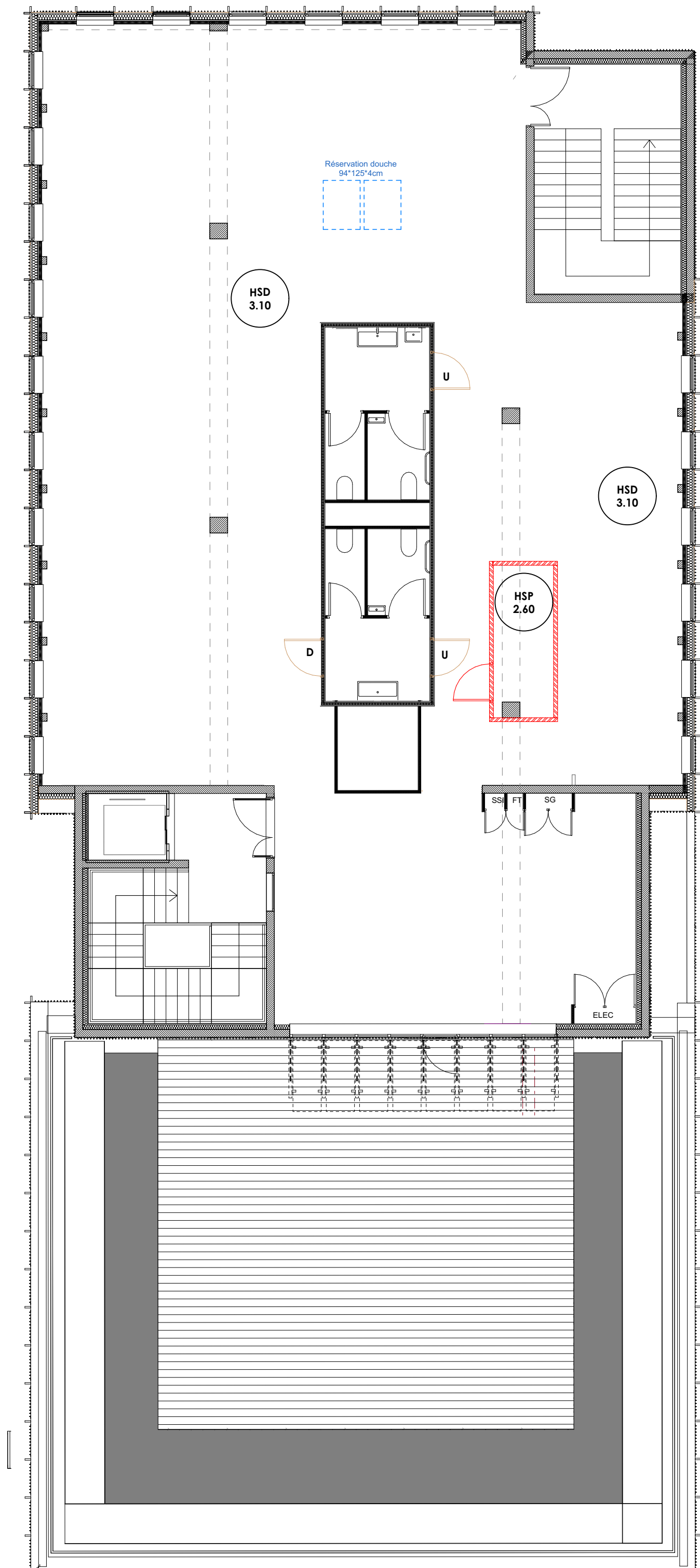
France Travail Bordeaux - R+8 - DCE Lots architecturaux
Plan existant R+8 - 1:100^{eme}

.1

AME architecture
39 Avenue Pierre 1er de Serbie
75008 Paris
T: +33 (0)1 73 79 35 31

Date :
24/10/2025

Indice :
B



Bâtiment B

> Désenfumage

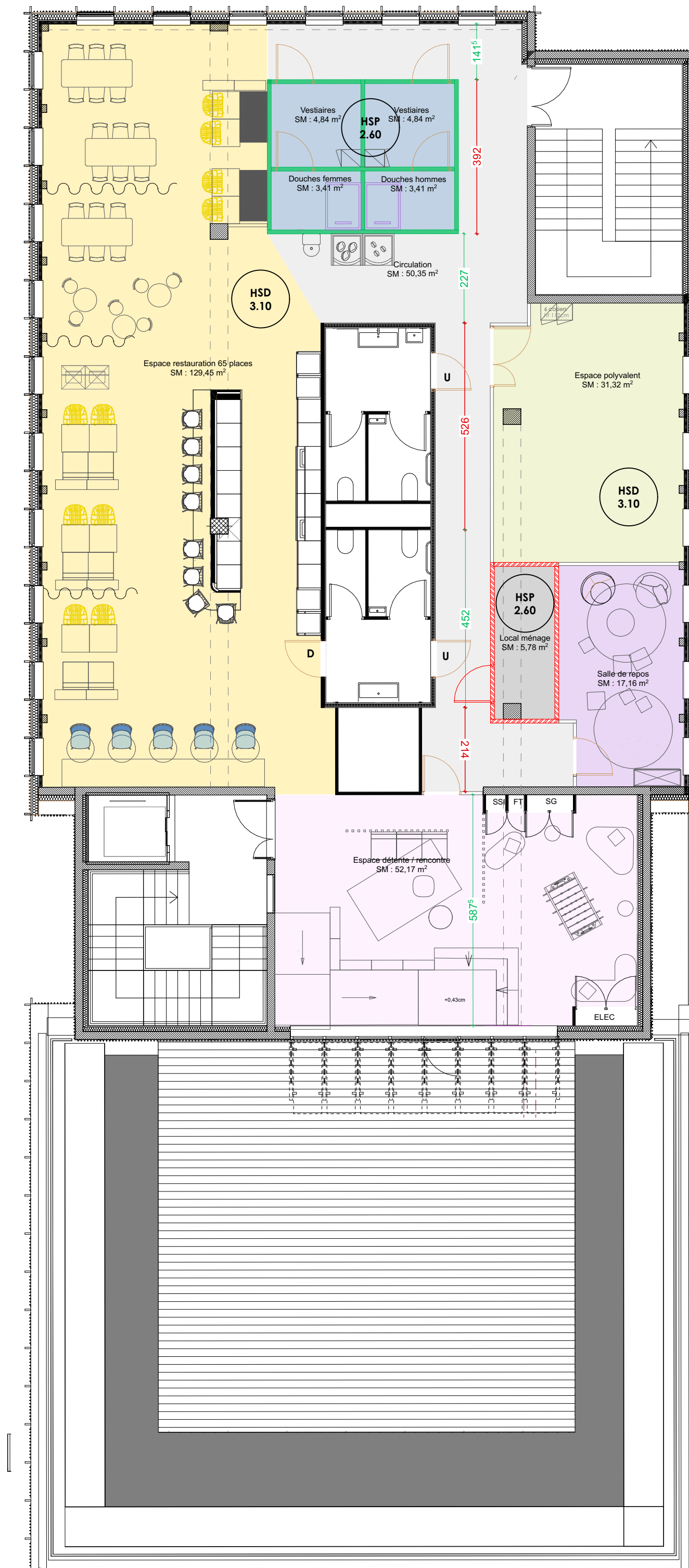
U = porte d'usage

D = porte désenfumage (*pas de poignée extérieure + ferme-porte blocage 90°*)

Cumul : 11,32 mL

Cumul : 14,06 mL

- Dégagement
- Locaux rangements / techniques
- Espace restauration
- Vestiaires
- Espace détente
- Salle de repos
- Espace polyvalent



Bâtiment B

> Légende cloisons

Cloison placo 98/62S (double peau) - hydro (locaux humides)

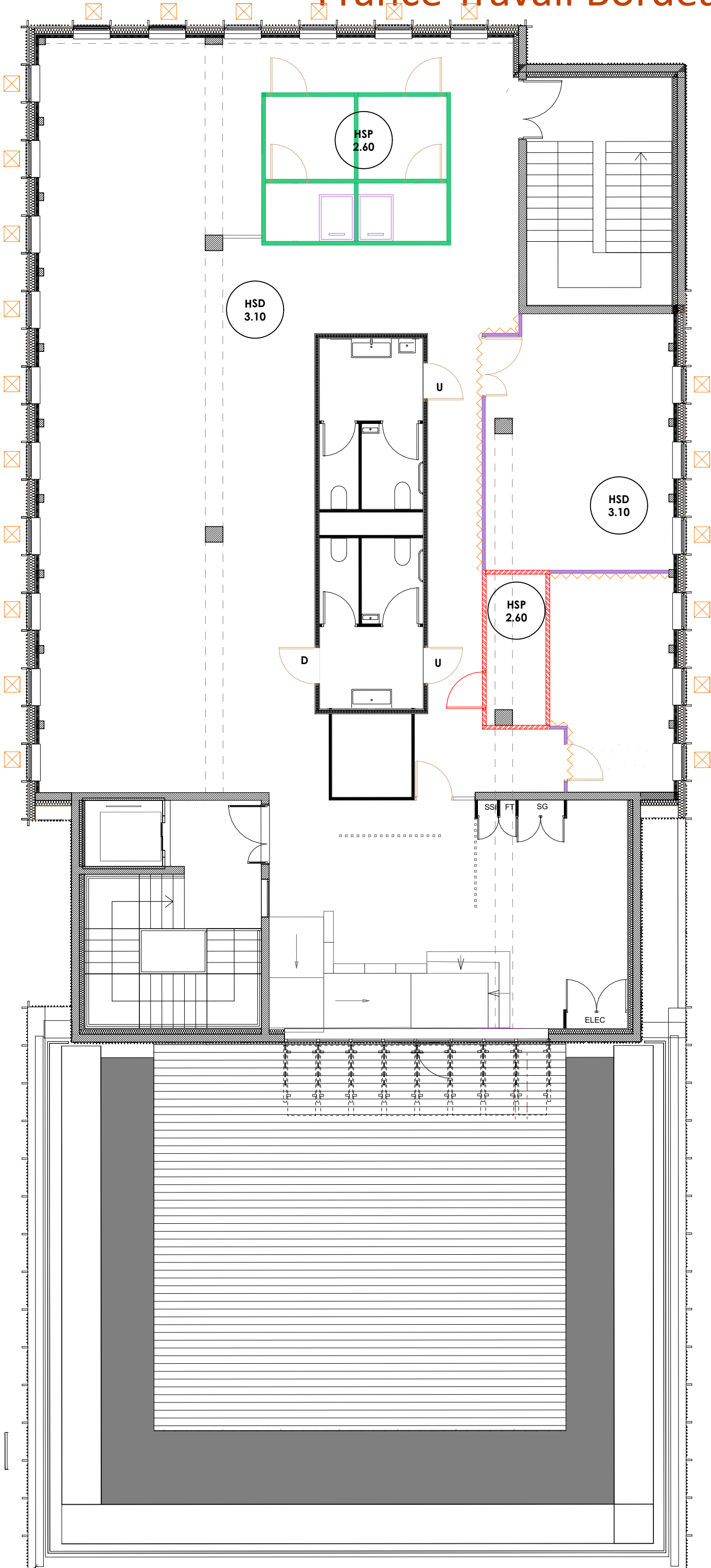
Cloison coupe-feu 1h placo

Cloison amovible pleine

Cloison amovible pleine (45 dB)

Barrière acoustique en plenum

PSE : *Entrebaillleur fenêtre*



Bâtiment B

France Travail Bordeaux - R+8 - DCE Lots architecturaux
Plan plafonds R+8 - 1:100^{eme}

.4

ame architecture
39 Avenue Pierre 1er de Serbie
75008 Paris
T: +33 (0)1 73 79 35 31

Date :
24/10/2025

Index :
B

> Légende plafond

Zone sans plafond (dalle apparente)

Fourniture et pose de faux-plafond 60*60cm
HSFP 2.60 / Spécial locaux humides

Pose des dalles de FP 120*60cm (fournies par bailleur - appro dans le parking)
HSFP 2.60

Bâtiment B

Echelle sous réserve d'une réduction / Les cotes parcellaires et les implantations doivent être vérifiées et/ou effectuées par un géomètre.
Ces plans ne sont destinés qu'aux études préliminaires et à l'obtention des autorisations administratives ne peuvent en aucun cas servir à l'exécution des travaux

France Travail Bordeaux - R+8 - DCE Lots architecturaux

Plan menuiserie intérieure R+8 - 1:100^{eme}

.5

ame architecture
39 Avenue Pierre 1er de Serbie
75008 Paris
T: +33 (0)1 73 79 35 31

Date :
24/10/2025

Indice :
B

> Légende menuiserie intérieure



Porte 93cm - stratifiée (Jeld Wen) - 38dB
- Face extérieure SAS vestiaires (4+5) : Chêne Adrian C182 ESSENCIA
- Face intérieur SAS vestiaires (4+5) + douches (6+7) : Noyer Moka N122 ESSENCIA
- Toutes autres portes (1 + 2 + 3) : Chêne Adrian C182 ESSENCIA



Porte tiercée 150cm - stratifiée (Jeld Wen) - 38 dB
- Chêne Adrian C182 ESSENCIA



Plinthes bois 7cm - Fourniture + pose




Plinthes bois 7cm (bailleur) - à titre indicatif

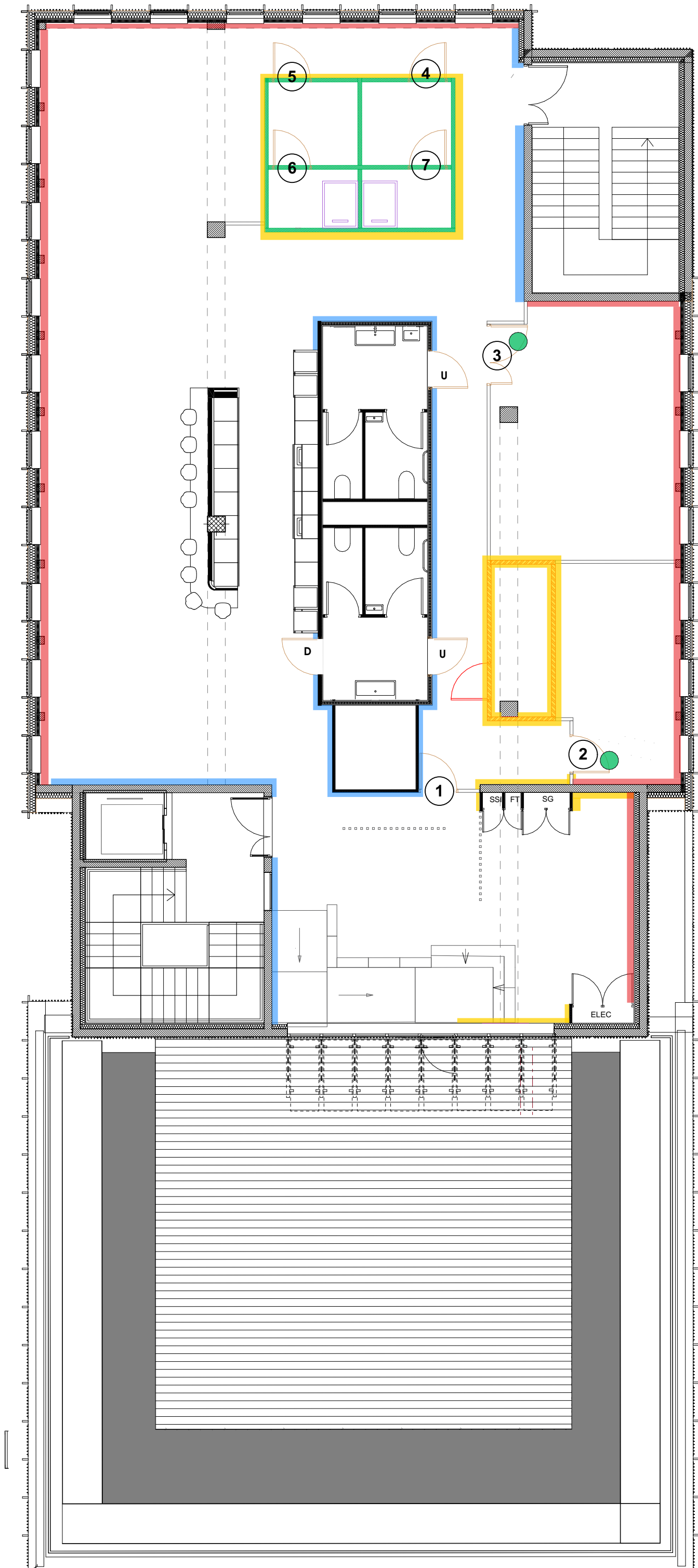


Goulotte (lot électricité) - à titre indicatif

> Légende accessoires



Ferme porte-porte (blocage 90°)



Bâtiment B

France Travail Bordeaux - R+8 - DCE Lots architecturaux






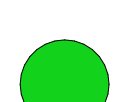
Plan agencement R+8 - 1:100, 1:3,08^{eme}

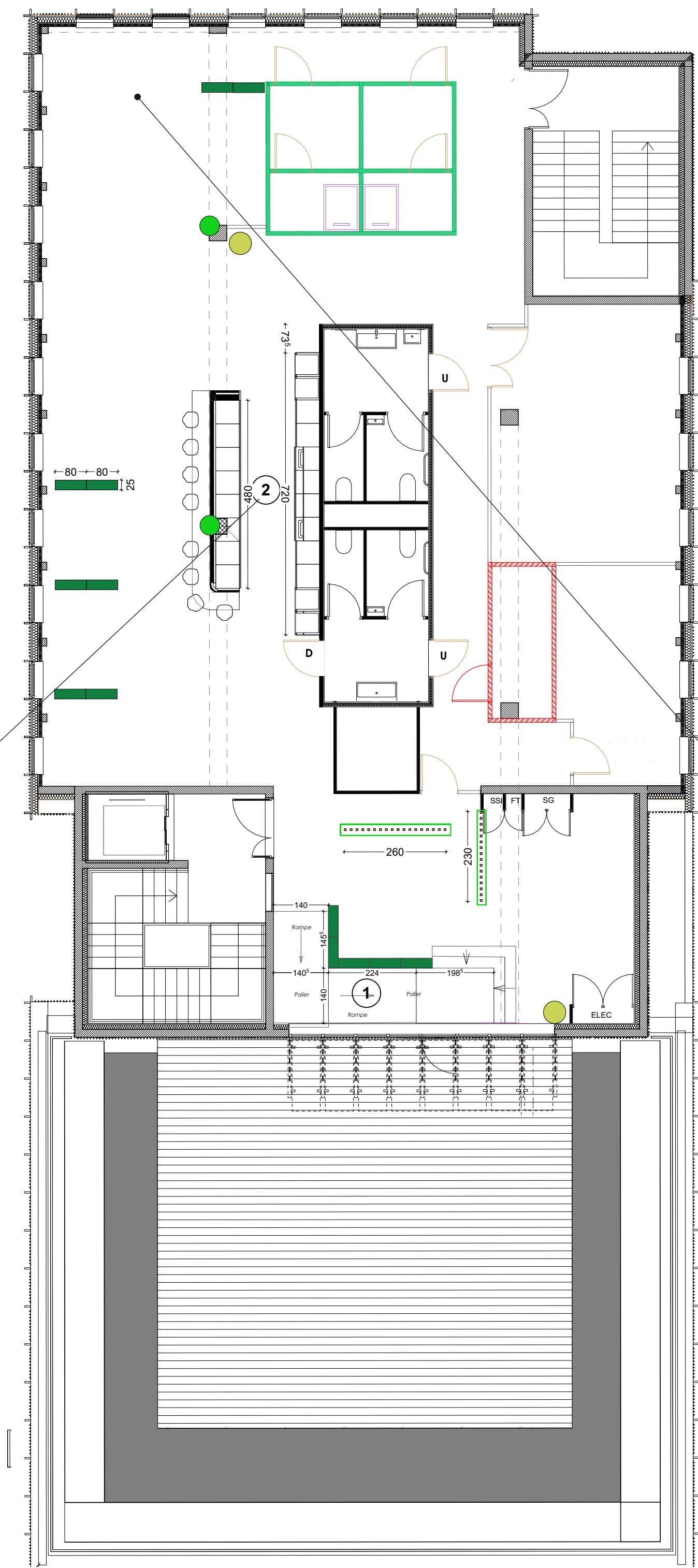
.6

ame architecture
39 Avenue Pierre 1er de Serbie
75008 Paris
T: +33 (0)1 73 79 35 31

Date :
24/10/2025
Index :
B

> Légende agencement

-  Claustra bois avec insertion vétaux artificiels (Tanaman ou équivalent)
-  1 Rampe bois PMR
-  2 Cuisine aménagée
-  Jardinière végétaux artificiels - Tanaman ou équivalent
-  Plante stabilisée - Tanaman ou équivalent
-  Plante artificielle suspendue - Tanaman ou équivalent



Bâtiment B



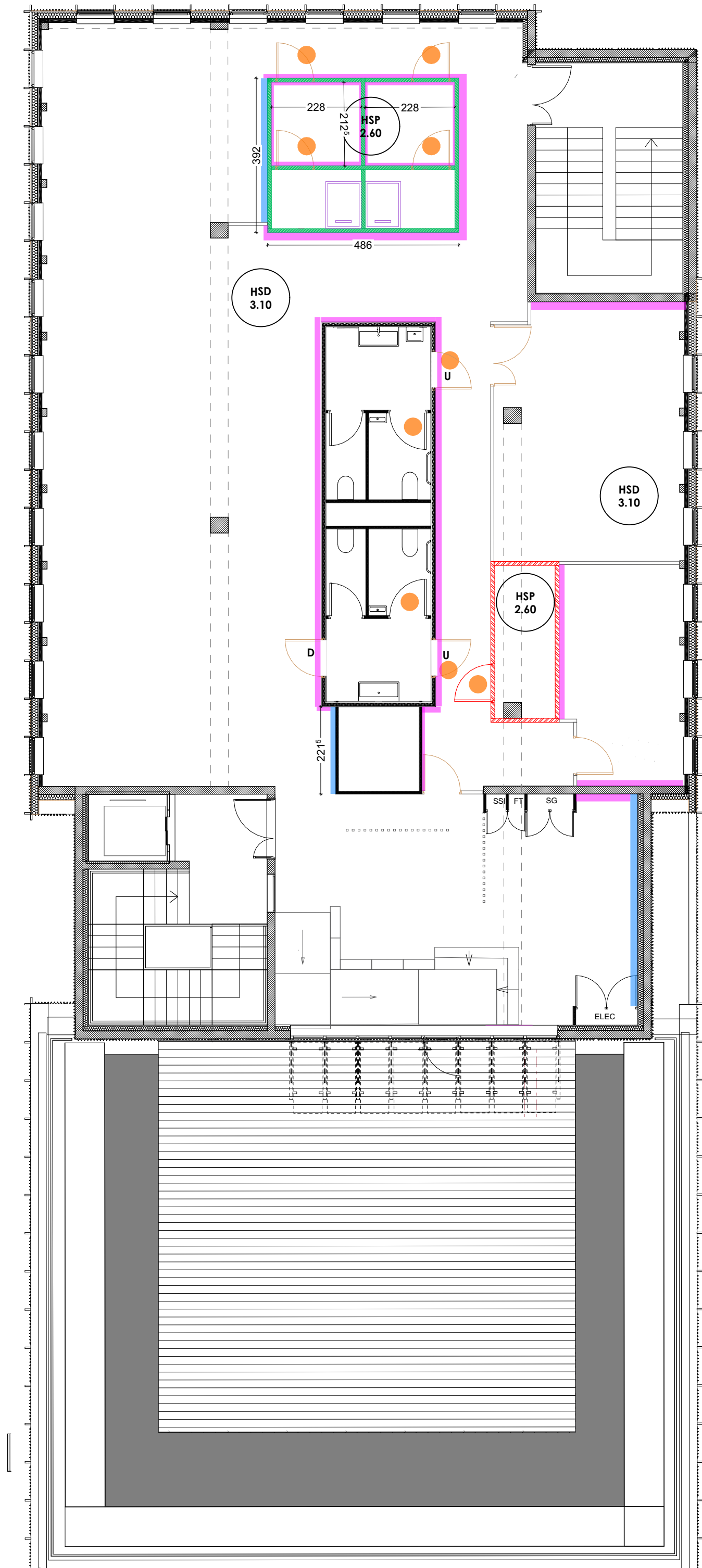
> Légende revêtement muraux

Peinture

Papier peint

> Légende signalétique

Pictogramme



Bâtiment B

France Travail Bordeaux - R+8 - DCE Lots architecturaux

Plan revêtements de sols R+8 - 1:100^{eme}

.8

ame architecture
39 Avenue Pierre 1er de Serbie
75008 Paris
T: +33 (0)1 73 79 35 31

Date :
24/10/2025

Index :
B

> Légende revêtement de sols

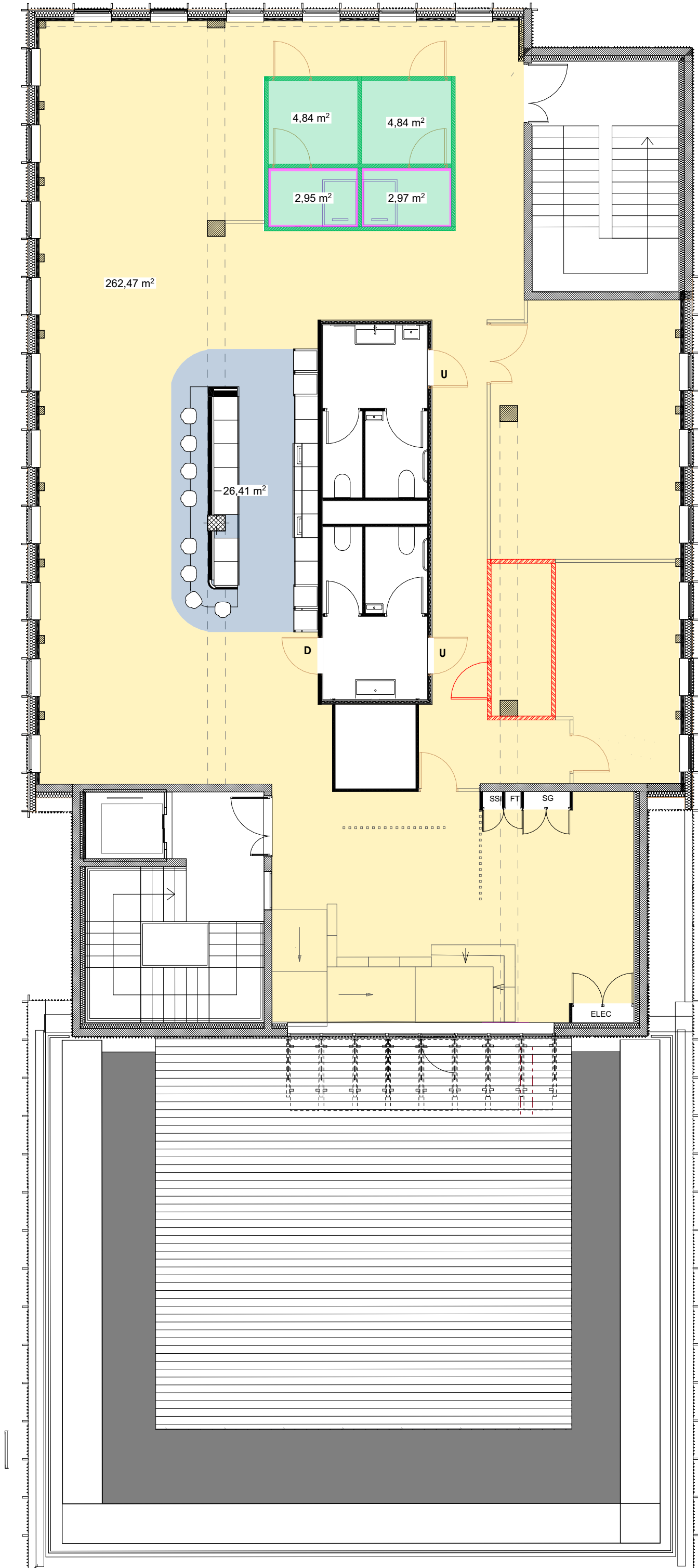
Revêtement LVT en lé - Marque Forbo - Gamme Modul'up trafic 33/43 ou équivalent

Revêtement LVT en dalles - Marque Forbo - Gamme Allura Flex Wood ou équivalent

Carrelage 30*30cm + plinthes assorties

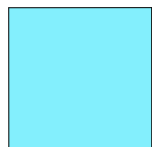
> Légende revêtement muraux

Faïence toute hauteur
Grès cérame 30*10cm - Gamme Pavigrès
Dito existant dans sanitaires

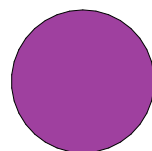


Bâtiment B

> Légende agencement



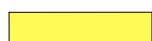
Panneau acoustique (en plafond) 125x125cm - Texaa Abso ou équivalent



Panneau acoustique - Diamètre 125cm (en plafond) - Texaa Abso ou équivalent



Panneau acoustique - Diamètre 100cm (en plafond) - Texaa Abso ou équivalent



Panneau acoustique 1200*1200mm (en mural) - Texaa Stereo ou équivalent



Rideau acoustique - Texaa Alpha ampleur 2 ou équivalent



Bâtiment B

Détails - Cuisine R+8 - 1:50^{eme}

Technical drawing of a bench and chair. The bench has a total length of 450 cm (10 + 4*60 + 25) and a height of 120 cm. The chair has a height of 310 cm. The drawing includes a side view of the bench with a green seat and a top view of the chair.



.10

Indice :

B

Technical drawing of a kitchen layout showing a side view. The drawing includes dimensions and labels for various components.

Dimensions:

- Overall width: 720
- Overall height: 230
- Top section height: 80
- Lower section height: 70
- Lower section height: 66⁵
- Lower section height: 93⁵
- Lower section height: 310
- Lower section height: 8 micro-
- Lower section height: 4 frigos
- Lower section height: 9
- Lower section height: 100
- Lower section height: 75⁵

Labels:

- Façade + fileurs stratifiés EGGER
- Ouverture par charnière haute + système de blocage
- Crédence stratifiée
- Coloris : à définir
- Façade + fileurs stratifiés EGGER
- Coloris : à définir

Technical drawing of a kitchen layout showing a side view. The drawing includes dimensions and labels for various components:

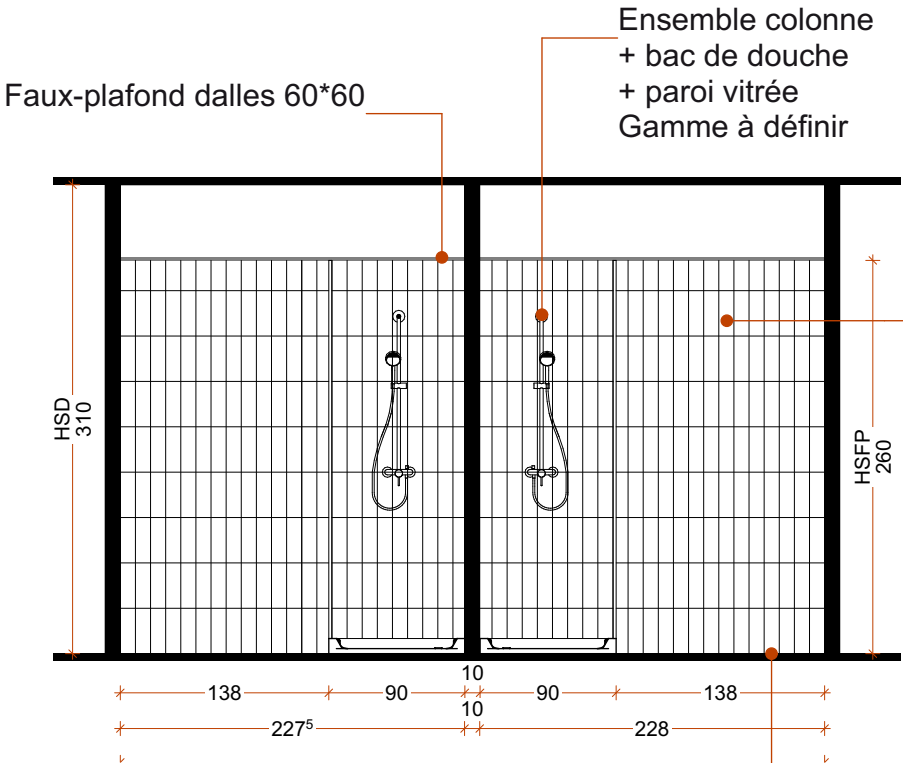
- Dimensions:**
 - Overall width: 184⁵
 - Overall height: HSD 310
 - Counter height: 120
 - Plinth height: 93⁵
 - Horizontal segments from left to right: 73⁵, 96, 326⁵, 40, 257⁵, 9, 100, 53
- Labels:**
 - Plinthe hauteur 10cm, en retrait
 - Facade finition striée/cannelée
 - Angle façade arrière meuble arrondi
- Components:**
 - Green upper and lower cabinets.
 - White countertop.
 - Four white bar stools.
 - Two green bar stools.
 - White door with a dashed line indicating the opening.

Plan cuisine

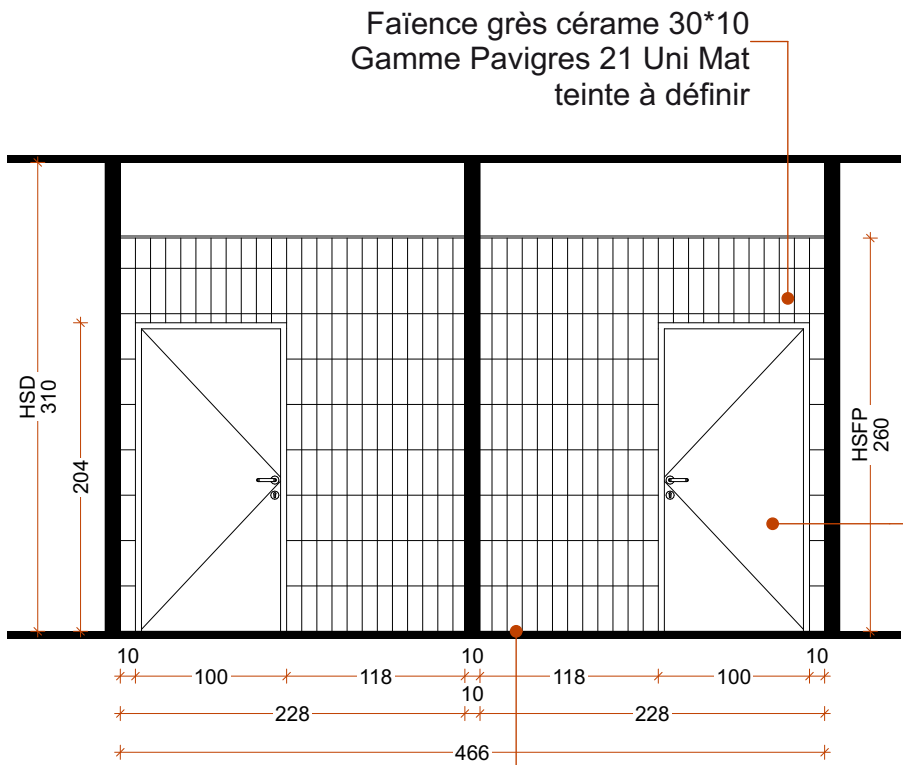
*Echelle sous réserve d'une réduction / Les cotes parcellaires et les implantations doivent être vérifiées et/ou effectuées par un géomètre.
Ces plans ne sont destinés qu'aux études préliminaires et à l'obtention des autorisations administratives ne peuvent en aucun cas servir à l'exécution des travaux*

France Travail Bordeaux - R+8 - DCE Lots architecturaux

Détails - Douches R+8 - 1:50^{eme}



Vue douche 1



Vue douche 2

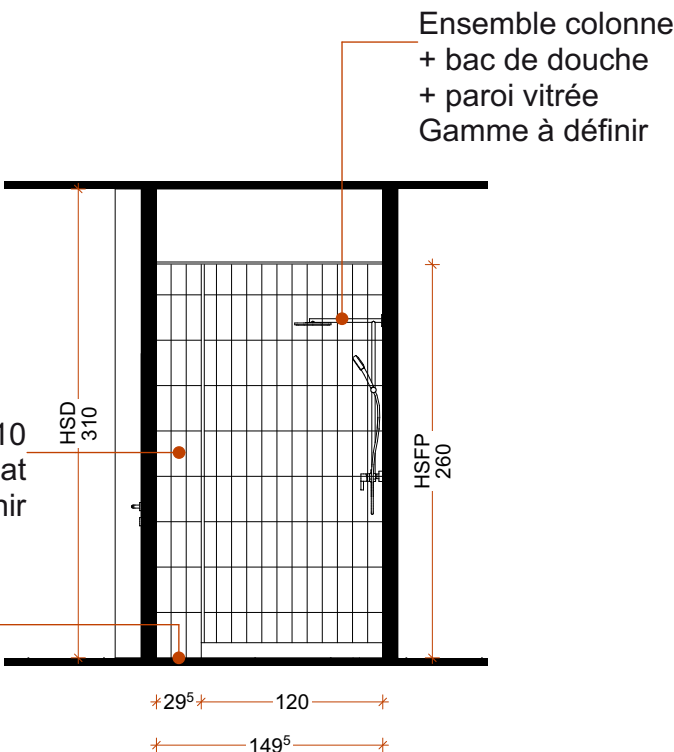
Faïence grès cérame 30*10
Gamme Pavigres 21 Uni Mat
teinte à définir

Faïence grès cérame 30*10
Gamme Pavigres 21 Uni Mat
teinte à définir

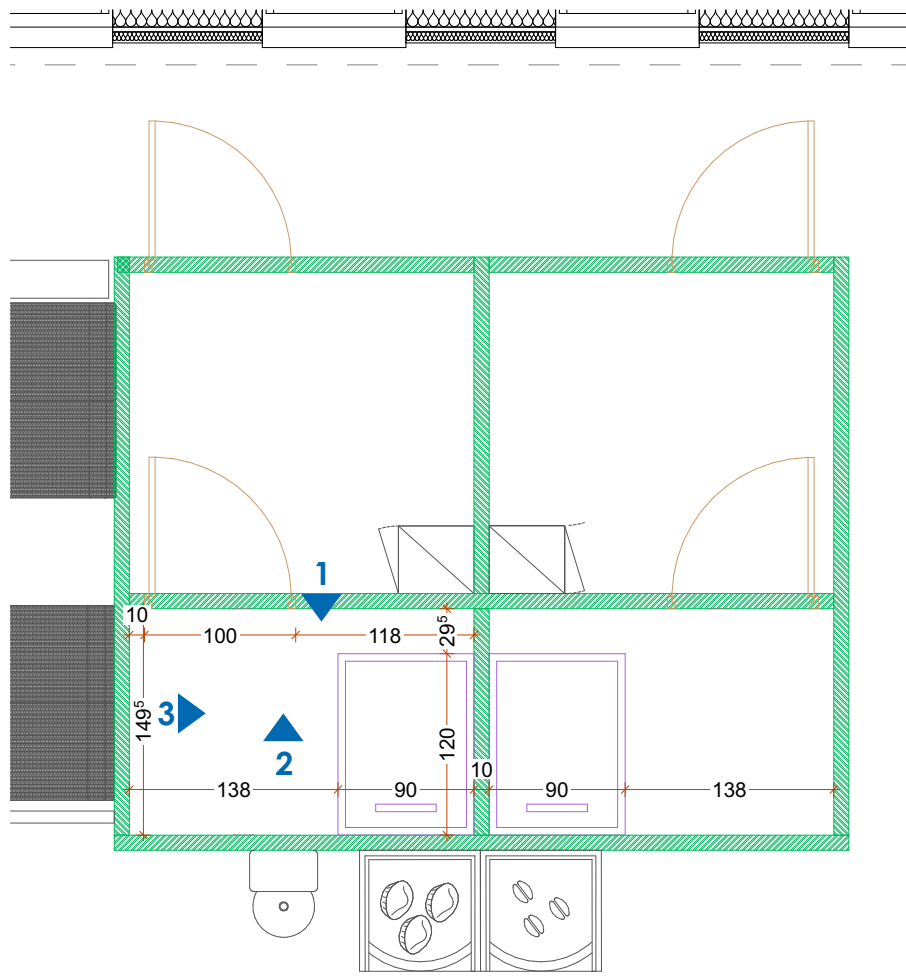
Carrelage 60*60
teinte à définir

Porte 93*204

Carrelage 60*60
teinte à définir



Vue douche 3



.11

ame architecture
39 Avenue Pierre 1er de Serbie
75008 Paris
T: +33 (0)1 73 79 35 31

Date :
24/10/2025

Indice :
B

France Travail Bordeaux - R+8 - DCE Lots architecturaux

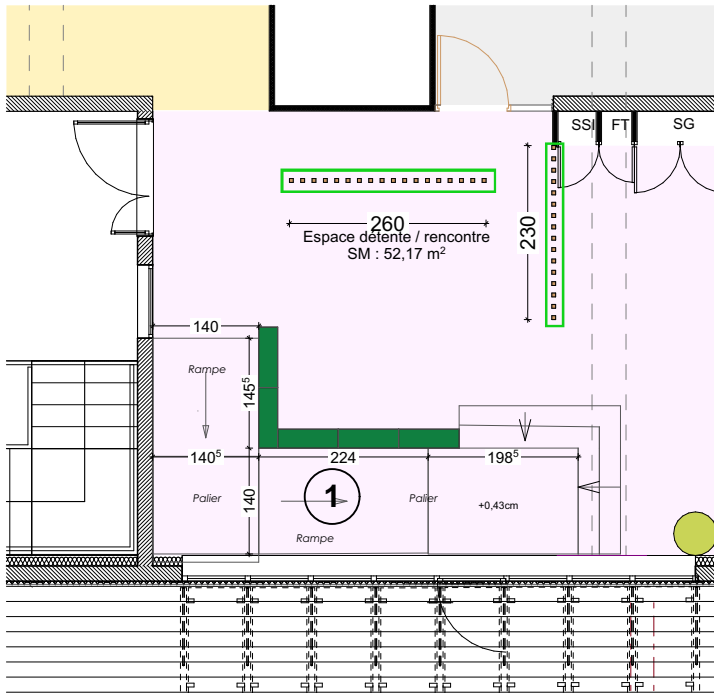
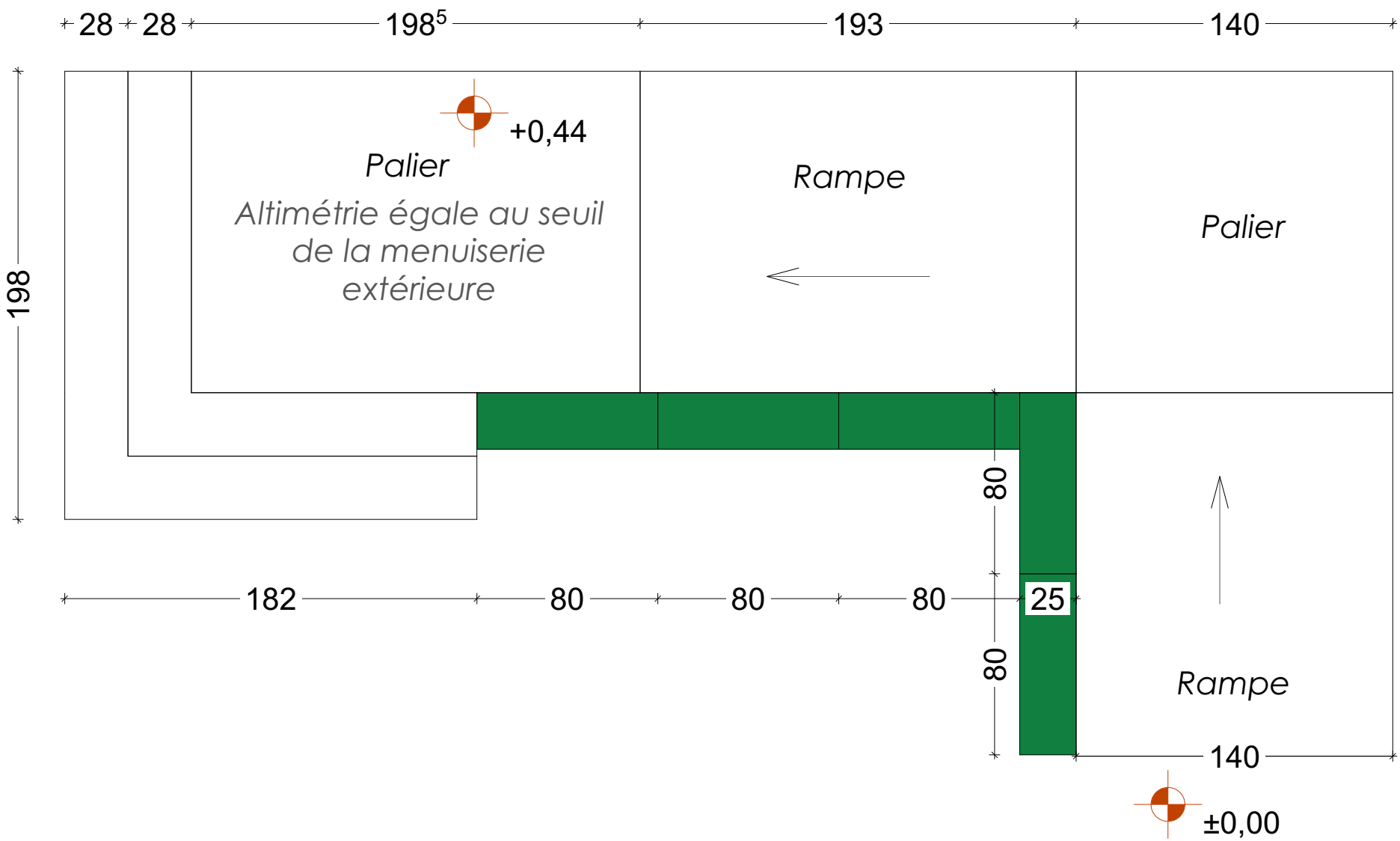
Détails - Rampe PMR bois R+8 - 1:25^{eme}

.12

ame architecture
39 Avenue Pierre 1er de Serbie
75008 Paris
T: +33 (0)1 73 79 35 31

Date :
24/10/2025

Indice :
B



Echelle sous réserve d'une réduction / Les cotes parcellaires et les implantations doivent être vérifiées et/ou effectuées par un géomètre.
Ces plans ne sont destinés qu'aux études préliminaires et à l'obtention des autorisations administratives ne peuvent en aucun cas servir à l'exécution des travaux

France Travail Bordeaux - R+8 - DCE Lots architecturaux

Détails - Claustras

.13

ame architecture
39 Avenue Pierre 1er de Serbie
75008 Paris
T: +33 (0)1 73 79 35 31

Date :
24/10/2025

Indice :
B

